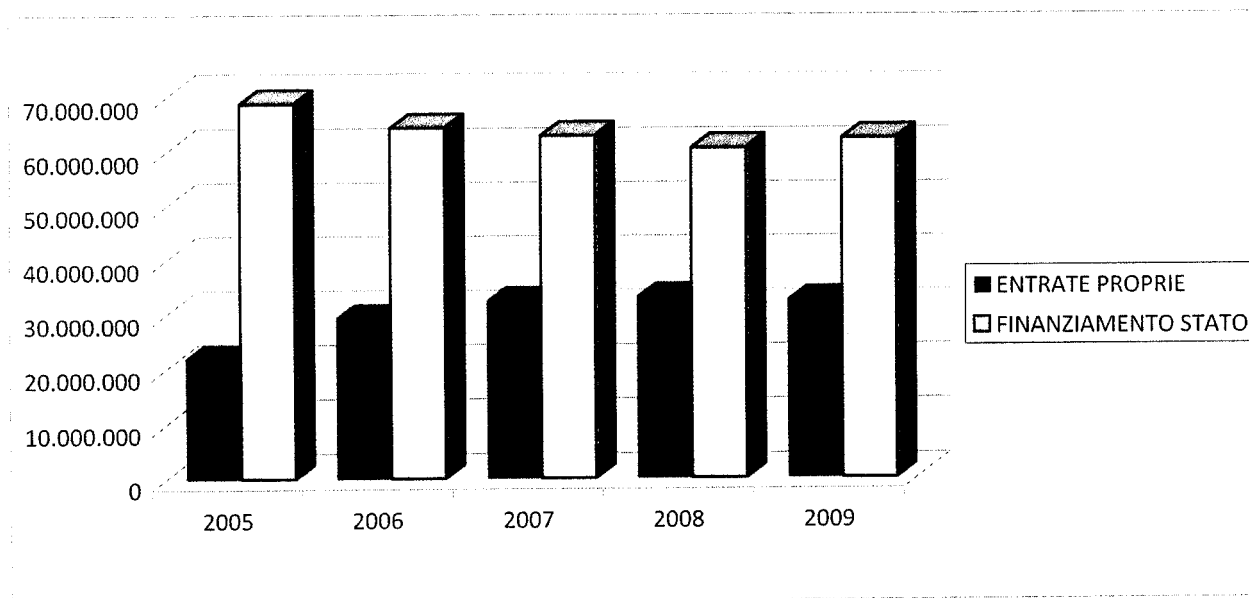


ISPESL

ENTRATE PROPRIE E FINANZIAMENTO DELLO STATO NEGLI ANNI 2005-2009

	2005	2006	2007	2008	2009
ENTRATE PROPRIE	22.088.382	29.531.711	32.629.721	33.360.201	32.701.780 (*)
FINANZIAMENTO STATO	69.120.553	64.680.000	63.186.202	60.866.889	62.610.319
ENTRATE/FINANZIAMENTO	32,0%	45,7%	51,6%	54,8%	52,2%



(*) Nel 2009, nonostante la crisi economica del Paese, il livello delle entrate proprie dell'ISPESL si è mantenuto stabile

ISPESL
ENTRATE PER SERVIZI A TERZI NEGLI ANNI 2005-2009

	2005	2006	2007	2008	2009
ENTRATE PROPRIE	22.088.382	29.531.711	32.629.721	33.360.201	32.701.780

